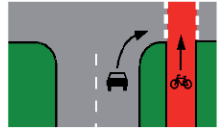


## أنتباه: سيارات منعطفه يمينا

سائقو الناقلات او السيارات المنعطفون يمينا غالباً لا يرون سائقو الدرجات الذين يعبرون الشارع.

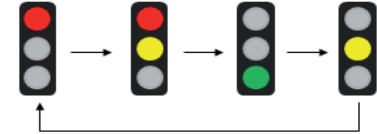


لذلك من المهم التاكيد دائما من ان سائقي السيارات المنعطفة لاحظوك, حتى وان كانت الاولوية في العبور لك. في حال لم تكن متأكد أنتظر!

## اشارات مرورية مهمه أخرى

### اشارات المرور

في كثير من التقاطعات يتم تحديد اولوية العبور باستخدام اشارات المرور.



معنى الالوان:

عند اللون الاحمر يجب التوقف والانتظار!

عند اللون الاخضر تستطيع العبور.

اللون الاصفر يعني ان الاشاره سوف تتغير من الاحمر الى الاخضر او العكس.

في طريق عبور المشاة غالبا يوجد اشارات خاصه لعبور المشاة:



في طريق الدرجات يوجد غالبا اشارات مشتركة لعبور الدرجات و المشاة:



او اشارات خاصه لعبور الدرجات:



في طريق الدرجات التي لا يوجد فيها اشارات لعبور الدرجات يجب فيها الالتزام باشارات عبور المشاة.

## أعط الاولوية

هنا يجب ان تسمح للمركبات الأخرى بالعبور. اذا لم يكن هنالك لوحات تنظم الاولوية في تقاطع ما, فان قانون اليمين قبل الشمال يحدد الاولوية. أي ان المركبات او الدرجات القادمة من اليمين لها اولوية العبور.



## توقف - أعط الاولوية

هنا يجب التوقف واعطاء الاولوية للأخر بالعبور.



## منطقة انخفاض حركة المرور (شارع لعب اطفال)

هنا لا يسمح للمركبات المرور بأسرع من سرعة المشي على الاقدام. أيضا سائقي الدرجات يجب ان يراعوا ذلك.



## خط عبور مشاة

الاشارة تعني خط عبور للمشاة.



للمشاة الاولوية في عبور الشارع. جميع المركبات, حتى الدرجات, يجب أن تنتظر.



## غرامات مالية عند مخالفة قوانين السير

سائقي الدرجات الذين لا يلتزمون بقوانين السير يتم معاقبتهم بغرامات مالية عالية, حتى وأن لم يحصل أي حادث مروري.

## التنقل الامن بـ



## أهم قوانين السير لقائدي الدرجات

### قوانين عامة

- في المانيا يحكم دائما قانون القيادة في الجهة اليمنى. هذا القانون يحكم سائقو الدرجات أيضا.
- ينصح باستخدام خوذة سائقي الدرجات. هذه يمكن ان تقيك من أصابات بالغه في الرأس.
- قودوا دائما بحذر مع مراعاة الآخرين.
- دائما كن على استعداد للتحكم في الفرامل (تبطئه السرعة) عند التقاطعات.
- أنتبه: سائقو الشاحنات غالبا لا يلاحظون الدرجات, لذلك لاتتعدى الشاحنات

### أين يحق لي المرور بدرجاتي؟

### على الشارع (مع السيارات)

في حال عدم وجود طريق محدد لسائقي الدرجات, يحق لهم استخدام شارع السيارات. يجب على قائدي الدرجات القيادة في الجانب الأيمن من الشارع.

### Impressum:

Allgemeiner Deutscher Fahrrad-Club  
(ADFC) Kreisverband München e.V.  
E-Mail: asyl@adfc-muenchen.de  
[www.adfc-muenchen.de](http://www.adfc-muenchen.de)



## طريق اجبارى للدراجات



هذه الاشارة تحدد طريق اجباري للدراجات. في حال وجود هذه الاشارة يمنع على سائقي الدراجات استخدام شارع مرور السيارات.

## طريق دراجات و طريق مشاة منفصلين



إشارة المرور بين طريق دراجات وطريق مشاة. يجب علي سائقي الدراجات البقاء في طريق الدراجات و الامتناع عن قياده الدراجة في طريق المشاة.

## طريق مشترك للدراجات و المشاة



يجب علي سائقي الدراجات تقاسم الطريق مع المشاة. في هذه الحالة يجب مراعاة المشاة و استخدام الجرس عند الاقتراب منهم.

## طريق للمشاة



ممنوع القيادة على الدراجات في هذا الطريق. يجب علي سائقي الدراجات النزول و دفع الدراجة.

لا يسمح قيادة الدراجة على طريق المشاة, حتى في حال عدم وجود هذه الاشارة.

في حالة عدم وجود طريق للدراجات يمكن قيادة الدراجة في الشارع مع السيارات.

استثناء: يجب علي الاطفال حتى 8 سنوات قيادة الدراجة في طريق المشاة. يسمح للاطفال قيادة الدراجة في طريق المشاة حتى سن العاشرة.

## منطقة مشاة



هنا ايضا ممنوع قياده الدراجات في هذه المنطقة. يجب علي سائقي الدراجات النزول و دفع الدراجة الا في حالة وجود هذه الاشارة.

في هذه الحالة يمكن قيادة الدراجة بسرعة بطيئة جدا و مراعاة المشاة.

## اتجاه قيادة الدراجات

يجب قيادة الدراجات في الاتجاه المسموح فقط (ناحية اليمين). ممنوع قيادة الدراجات في الاتجاه المخالف اي ناحية اليسار الا في حالة وجود هذه الاشارة.

في هذه الحالة يمكن قيادة الدراجات في الاتجاهين.

## شارع باتجاه واحد



هنا لايحق المرور الا بالاتجاه المحدد في الاشارة (اتجاه واحد).

حالات استثنائية يتم تحديدها بوضع لوحات اضافية.

## الدخول/العبور ممنوع

شوارع معلمة بهذه اللوحة يمنع عبورها بالدراجة. النزول من على الدراجة و دفعها مسموح.

## حالة استثنائية:

اذا وجدت هذه اللوحة يسمح عبور الشارع بالدراجة. في هذه الحالة يجب الانتباه للسيارات القادمة من الاتجاه المعاكس.

## عندما تريد الانعطاف:

أعط قبل الانعطاف بوقت كافي اشارة باليد عن طريق مد الذراع الأيمن او الأيسر بحسب اتجاه الانعطاف.

قبل الأنعطاف التفت للتأكد من عدم وجود مركبات أخرى او أشخاص.

عند الانعطاف شمالا تأكد من عدم وجود مركبات قادمه من الأمام.

## التعدي

عند تعدي درجات أخرى التزم بترك مسافة كافية.

قبل التعدي أستخدم الجرس لأعلام السائق بأنك سوف تتعدى.

## ممنوع للدراجات أو المركبات الأخرى

هنا يمنع مرور الدراجات.

دفع الدرجة مسموح.

هنا يمنع مرور اي مركبات او درجات.

دفع الدرجة مسموح.